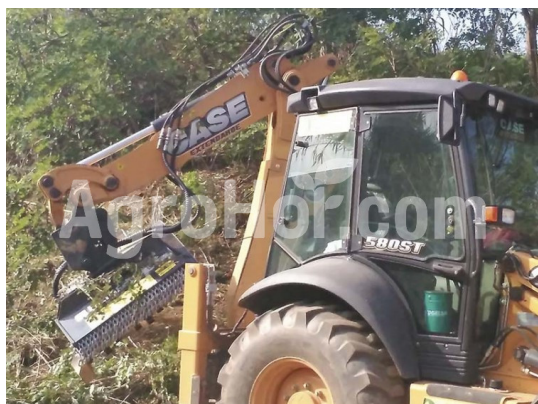


Belafer CAB-100-R Knife

Tondeuse forestière de 100 cm pour pelles 5-9T (avec couteaux Y)



Siège social

Agrohof Kft.
6064 Tiszaug, Bokros tanya 16.

Ventes

+34 662 65 14 07
info@agrohof.com

<https://agrohof.fr/sku/b15-1718>



Paramètres

| Nom | Unité |
|----------------------|-------------|
| Largeur de travail | 1000 mm |
| Poids | 410 kg |
| Nombre de couteau Y | 28 pcs |
| Pression hydraulique | 200-240 bar |
| Flux de pétrole | 61-85 l/min |

Description

La tête semi-forestière Belafer CAB-R, pour les rétrocaveuses jusqu'à 5,5 TN, permet l'assemblage de l'onduleur pour les travaux de soutien, de plantation et de nettoyage des matériaux dans les zones boisées, les cours d'eau, etc. Le support de l'onduleur peut être démonté pour qu'il puisse être enlevé au besoin. La capacité de déchiquetage de la tête peut atteindre 15 cm de diamètre et convient aux mini pelles de 4,7 à 5,5 TN. La livraison de la tête a été faite par Sehapla (délégation de la marque à Alicante, dans les machines de travaux publics).

- châssis en acier anti-usure.
- arbre rotor de lames et marteaux interchangeables.
- Skisa pour le réglage de la hauteur de travail.
- Chaînes antiprojection avant et arrière.
- Moteur hydraulique intégré : unidirectionnel ou réversible.
- Des crochets pour les raquettes.