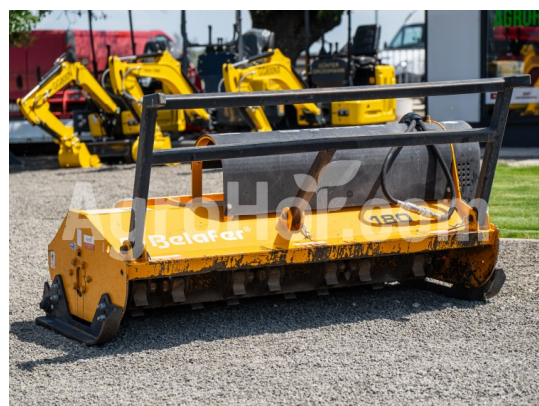


Belafer TBMI 180 (used)

Broyeur et broyeur de culture hydraulique (pour chargeuses à skis) 180 cm (utilisé)



Siège social

Agrohof Kft.
6064 Tiszaug, Bokros tanya 16.

Ventes

+34 662 65 14 07
info@agrohof.com

<https://agrohof.fr/sku/b15-12490>



Paramètres

Nom	Unité
Largeur de travail	1800 mm
Flux de pétrole	45-110 l/min
Pression hydraulique	200-350 bar
Poids	600 kg
Plaquettes	28 pcs
Diamètre maximal de l'arbre	12 cm

Description

La machine est techniquement entièrement opérationnelle et prête au travail immédiat. Cependant, des signes d'utilisation régulière (usure de la peinture de surface, rayures sur le châssis et marques des chocs de pierre à l'intérieur de la chambre de concassage) sont visibles. Ces imperfections esthétiques n'affectent pas l'intégrité structurelle ou l'excellente performance de la machine.

Caractéristiques techniques :

- **Fabricant/modèle:** Bélafer TBMI 180
- **Largeur de travail:** 180 cm
- **Poids:** 600 kg
- **Pression hydraulique requise:** 200 - 350 barres
- **Débit hydraulique requis:** 45 - 110 L/min
- **Nombre de lames / marteaux:** 56 couteaux / 28 marteaux (Route à marteau flottant, où les marteaux oscillent à 360° sur les disques du rotor)
- **Diamètre maximal de concassage:** jusqu'à 12 cm de diamètre de la branche
- **Compatibilité:** Conçu pour être attelé à des chargeuses de braquage (mini-chargeuses) avec du caoutchouc ou des rails mixtes entre 2,5 et 4 tonnes
- **Châssis:** Plaque de châssis résistant à l'usure
- **Système d'entraînement:** Moteur hydraulique unidirectionnel ou réversible, transmission par poulies et courroies
- **Sécurité:** Chaînes de protection avant étanches
- **Suivi des terrains :** Rouleau de réglage arrière
- **L'équipement en option comprend:** Simulation hydraulique (permet de rapprocher la machine du côté de la route ou des obstacles)

Modalités d'offre et d'inspection : La machine peut être inspectée et testée dans nos locaux sur rendez-vous préalable. Étant une machine d'occasion, le prix reflète son état esthétique actuel tel que montré dans les images.

Si vous êtes intéressé ou avez des questions, n'hésitez pas à nous contacter!